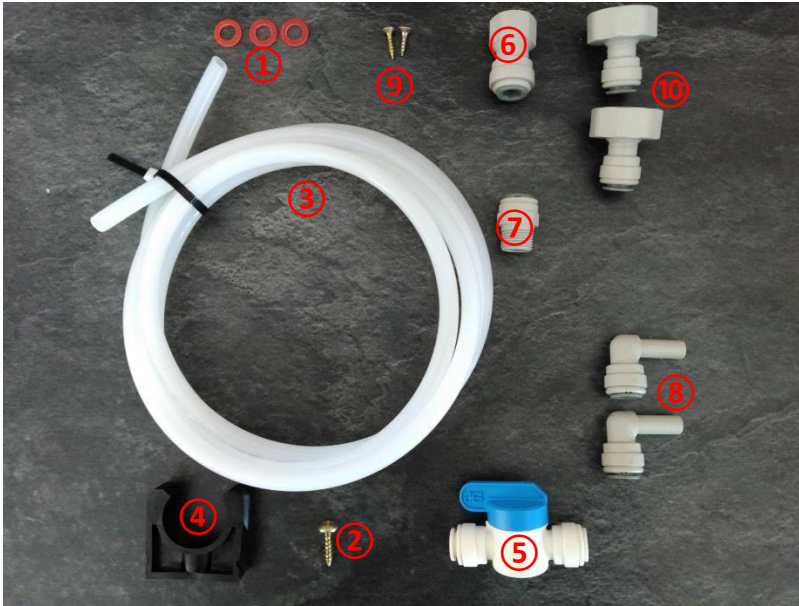


NOTICE

MONTAGE DU FILTRE SOUS EVIER SUR L'EAU FROIDE AVEC OU SANS LE DYNAMISEUR



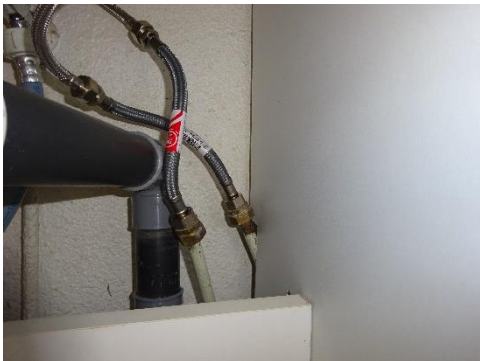
KIT DE MONTAGE POUR INSTALLATION DU FILTRE INOX OU POLYCARBONATE ET DYNA-SE

- 1- Joints 12X17 (3)
- 2- Vis à bois 4X20 (1)
- 3- Tuyau alimentaire 3/8
- 4- Support DYNA-SE
- 5- Vanne 3/8-3/8
- 6- Raccord femelle 3/8X3/8 BSP
- 7- Raccord mâle 3/8X3/8 BSP
- 8- Renvois d'angles 3/8X3/8 (2)
- 9- Vis bois 3.5x15 (2)
- 10- Raccords alimentaires 3/8X3/4 BSP (2)

Outils à prévoir pour le montage du filtre :

- Une visseuse ou un tournevis cruciforme
- Un mètre ou une règle
- Un feutre
- Un cutter
- Deux pinces multiprise pour serrages et desserrages divers

Etapes à suivre :



- Repérer le tuyau flexible d'eau froide* du robinet, couper le compteur d'eau générale, ouvrir le robinet sur l'évier et quand l'eau ne coule plus, dévisser le flexible d'eau froide du robinet sous évier.

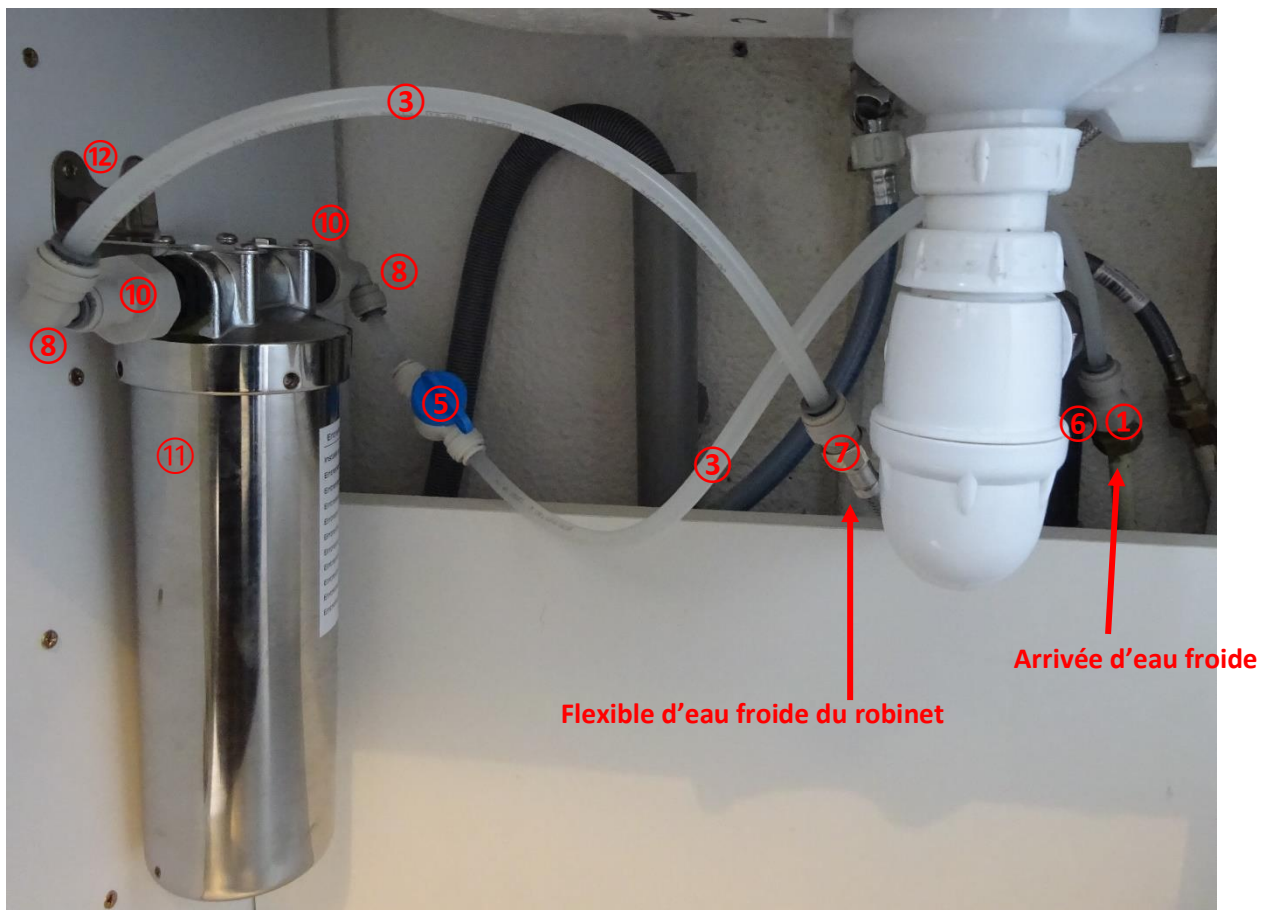
**Astuce : Faire couler l'eau chaude pour repérer le flexible qui reste froid.*



- Monter le support filtre (pièce n°12) sur le porte filtre inox ou polycarbonate (pièce n°11) en utilisant les 4 fixations placés sur la tête du porte filtre.

- Fixer le porte filtre à droite ou à gauche dans le meuble sous évier avec les deux vis à bois fournis (pièces n°9) à l'aide d'un tournevis cruciforme ou d'une visseuse.

⚠ Attention : Laisser de la place sous le porte filtre pour permettre son dévissage lors du remplacement du filtre (minimum 5 cm), voire plus si possible pour passer un récipient afin d'éviter de mettre de l'eau dans le meuble lors du changement du filtre.




- Dévisser le tuyau flexible d'eau froide du robinet puis visser le raccord (pièce n°6) sur le tuyau d'arrivée d'eau froide sans oublier de mettre 1, 2 ou 3 joints* (pièces n°1) selon la longueur du filtage du raccord et le raccord (pièce n°7) sur le flexible d'eau froide du robinet (pas besoin de rejouter un joint sur ce raccord, il y en a déjà un d'inséré dans le flexible).

- Visser les raccords (pièces n°10) de chaque côté du porte filtre.

- Mesurer la longueur de tuyau nécessaire (pièce n°3) permettant de relier l'entrée d'eau froide du porte filtre (IN) et le raccord placé sur l'arrivée d'eau froide (pièce n°6) puis couper. Insérer la vanne fournie (pièce n°5) sur ce tuyau en la plaçant à proximité du porte filtre et la fermer (Vanne perpendiculaire au tuyau). Clipser** le tuyau sur le raccord présent à l'entrée d'eau froide du porte filtre*** (IN) et sur le raccord n°6.

- Mesurer la longueur de tuyau nécessaire (pièce n°3) permettant de relier la sortie d'eau froide du porte filtre (OUT) et le raccord n°7 puis couper. Clipser** le tuyau sur le raccord présent à la sortie d'eau froide du porte filtre*** (OUT) et sur le raccord n°7.

 **Attention** : Le montage, de tous les éléments clipsés, doit être bien enfoncé pour une étanchéité correcte.

* Suivant la longueur du filtage, il faut mettre 1, 2 ou 3 joints pour une étanchéité correcte.

** **Astuce** : Faire une marque à 2 cm aux extrémités du tuyau puis enfoncer jusqu'au marquage. En cas de blocage avant, retirer le tuyau et vérifier que la coupe du tuyau est propre (pas d'écrasement ou bavure sur le tuyau).

*** Si besoin, utiliser les renvois d'angles fournis (pièces n°8).





- Dévisser la tête du porte filtre (Pièce n°11) avec la clé fournie (pièce n°13).
- Ecrire la date de pose sur l'étiquette fournie et la coller sur le porte filtre.
- Insérer la cartouche (Pièce n°14) dans le porte filtre en enlevant le plastique.

⚠ Attention : Tenir la cartouche droite et par le milieu, flèche rouge pointant vers le haut, pour éviter toute catastrophe.

- Revisser le porte filtre, utiliser la clé fournie (pièce n°13) pour serrer correctement en maintenant la tête du porte filtre avec l'autre main pour éviter l'arrachement des vis de fixation.
- Ouvrir le robinet d'eau froide de l'évier, ouvrir le compteur d'eau générale progressivement et vérifier l'étanchéité du raccord n°6 jusqu'à la vanne (pièce n°5). Ensuite, ouvrir la vanne (pièce n°5) doucement et progressivement*. Laisser couler l'eau quelques instants le temps qu'elle devienne claire (eau noire au début car rinçage du charbon. Possibilité d'utiliser cette eau pour les plantes).
- Fermer le robinet d'eau froide de l'évier et vérifier l'étanchéité de l'ensemble du montage.

Changement de la cartouche à réaliser une fois tous les deux ans.

** En cas de fuite, fermer la vanne pour vérifier le montage.*

Astuce : Poser la clé (pièce n°13) sur le porte filtre pour l'avoir à disposition lors du futur entretien.



Montage du Dyna (Pièce n°15) sous évier :

- Installer la fixation (Pièce n°4) à l'aide de la vis (Pièce n°2), positionner le Dyna (Pièce n°15) dans cette fixation et le brancher, côté Sortie d'eau, au tuyau n°3 présent entre la sortie du porte filtre (OUT) et le flexible d'eau froide du robinet.

En cas de montage sans filtration, la procédure à suivre est la même que celle du montage du porte filtre (Pièce n°11) sauf que le Dyna remplace le porte filtre

Photo Dyna PR monté sur Robinet
M22X1

Montage du Dyna PR (Pièce n°16) sur Robinet* :

- Dévisser le mousseur du robinet et visser le Dyna PR**.

* S'installe seulement sur un robinet sans douchette et ayant un pas sur le mousseur M22X1

** Suivant le pas de vis, mâle ou femelle du mousseur, utiliser ou enlever l'adaptateur monté sur le Dyna PR livré à l'aide d'une clé BTR

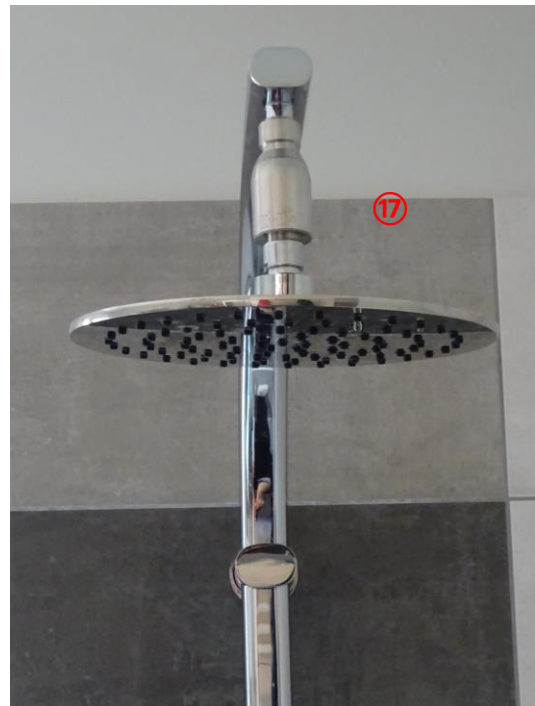
Montage du Dyna DD (Pièce n°17) sur système douche :





Le Dyna DD est à insérer entre le mitigeur et le flexible de douche :

- Insérer le joint fourni entre le mitigeur et le Dyna DD. Visser le Dyna DD à l'aide d'une pince en insérant un chiffon entre le haut du Dyna et la pince pour éviter de le rayer.
- Revisser le flexible de douche à la sortie filtrée du Dyna DD en maintenant avec la main la partie centrale du Dyna et en serrant juste ce qui est nécessaire pour réaliser l'étanchéité.



Le Dyna DD est à insérer entre le pommeau de douche et le tuyau d'alimentation du pommeau :

- Dévisser le pommeau de douche.
- Insérer le joint fourni entre le tuyau d'alimentation du pommeau et le Dyna DD. Visser le Dyna DD à l'aide d'une pince en insérant un chiffon entre le haut du Dyna et la pince pour éviter de le rayer.
- Revisser le pommeau à la sortie filtrée du Dyna DD en maintenant avec la main la partie centrale du Dyna et en serrant juste ce qui est nécessaire pour réaliser l'étanchéité.